



УНИВЕРСАЛЬНАЯ УЛЬТРАЗВУКОВАЯ СИСТЕМА

Versana Premier™ Black

Ваша уверенность в заботе о пациенте










ПРЕДСТАВЛЯЕМ

Versana Premier Black

Ультразвуковая система Versana Premier Black* создана для проведения ежедневных высококачественных медицинских обследований самых разных пациентов. Эта передовая система хорошо подходит для клиник общей практики, диагностических центров, поликлиник и других учреждений, оказывающих медицинскую помощь. Благодаря своей универсальности она может применяться при абдоминальных, акушерских/гинекологических, кардиологических, урологических, сосудистых и костно-мышечных исследованиях.

Широкий спектр ультразвуковых датчиков и клинических возможностей позволит вам проводить быстрые комфортные обследования, четко и уверенно диагностировать широкий диапазон заболеваний.

УНИВЕРСАЛЬНАЯ. НАДЕЖНАЯ. ЭФФЕКТИВНАЯ.
Продумана до мелочей.

-  Высококласная визуализация
-  «Умные» клинические приложения
-  Интеллектуальные инструменты автоматизации обследований
-  Клиническое обучение работе на аппарате
-  Три года гарантии на систему и датчики
-  Доступная стоимость
-  Доступ к клубу пользователей Versana

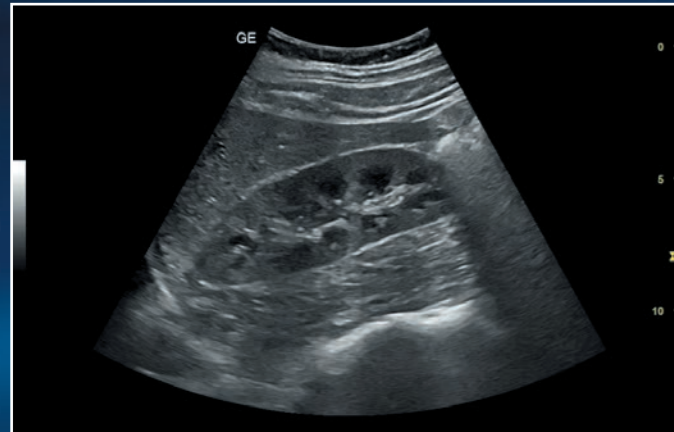
Versana Premier Black

Старшая модель семейства Versana: доступные и надежные ультразвуковые системы высокого уровня. Комплексные решения, которые помогают расширить возможности медицинских услуг, сочетая при этом ценовую доступность и надежность.

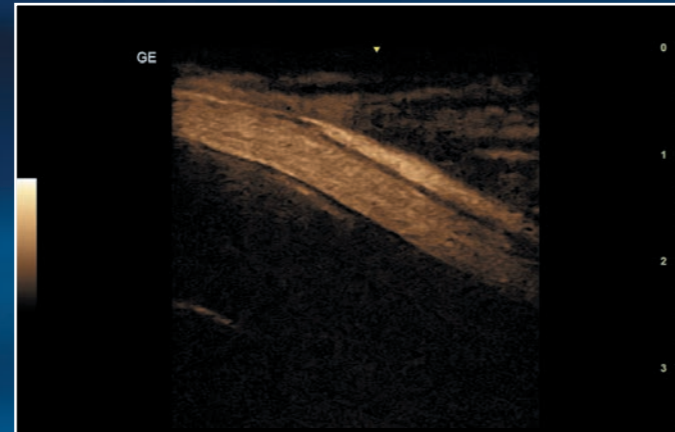


Высококласная визуализация

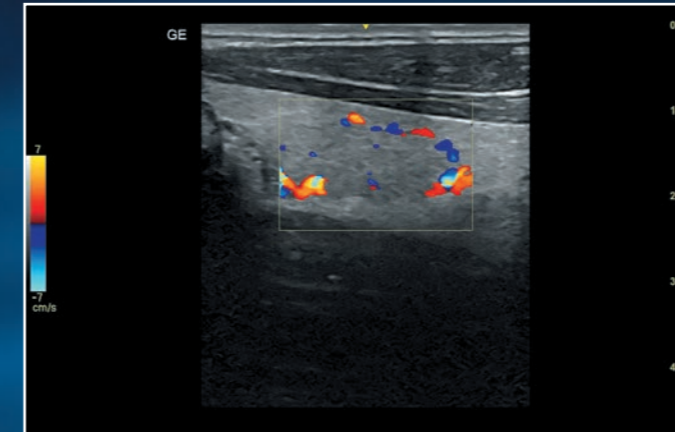
Versana Premier Black обеспечивает отличную визуализацию и четкость изображения для вашей уверенности в диагностике. Эта система помогает вам четко видеть структуры и их границы, лучше дифференцировать ткани. Оцените проверенные временем технологии, заимствованные из систем GE экспертного уровня.



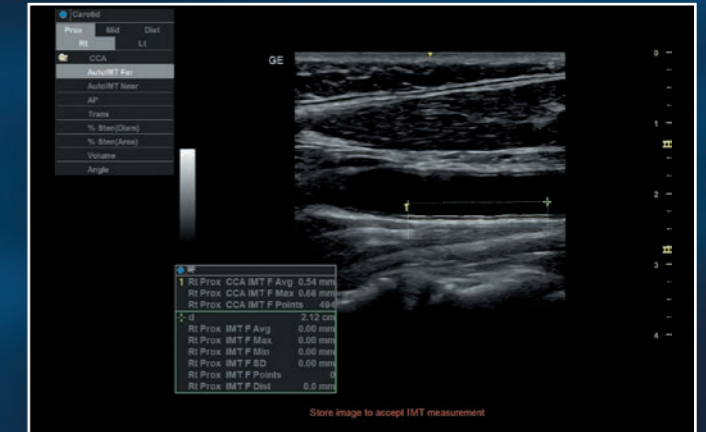
CrossXBeam™ и SRI-HD (многолучевое сканирование и функция подавления зернистости) для четкого определения границ структуры.



Высокочувствительный режим визуализации V-Flow и цветная визуализация V-Flow для анализа сосудистого кровотока, диагностики неровностей сосудистой стенки, стеноза и др.



Чувствительная цветная доплерография для изучения сосудистой сети щитовидной железы и тока крови в сосудах.



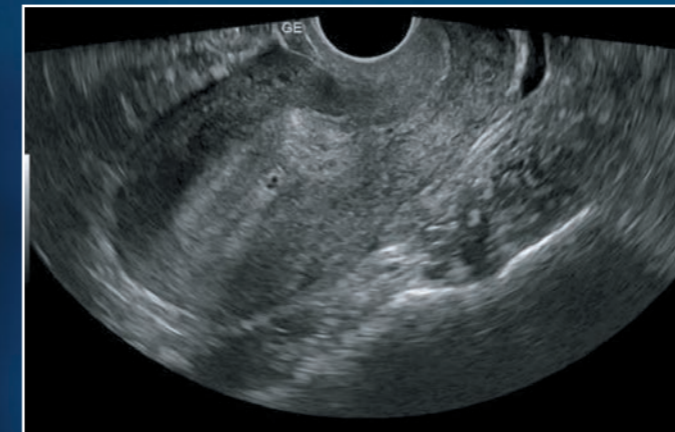
Auto IMT автоматически измеряет толщину комплекса интима-медиа на дальних и ближних стенках сосудов.



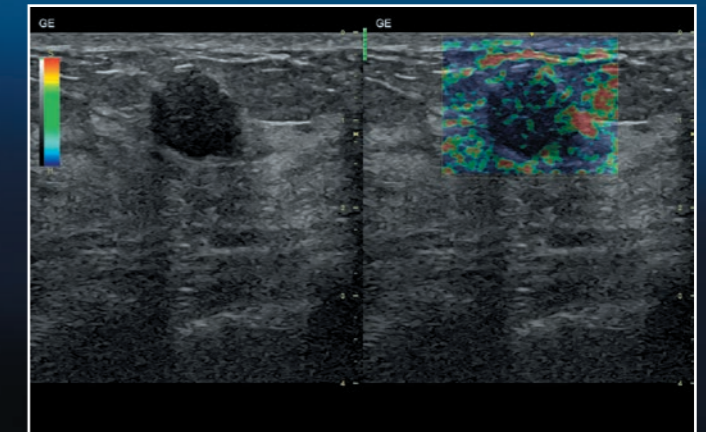
Режимы тканевой гармонии и SRI-HD для улучшенной проникающей способности и подавления артефактов.



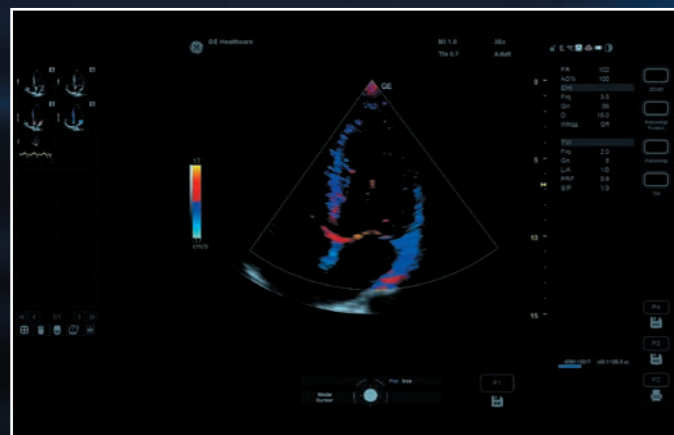
Чувствительная цветная доплерография для оценки состояния эндометрия, трёх сосудов пуповины, обвития пуповины и сердца плода.



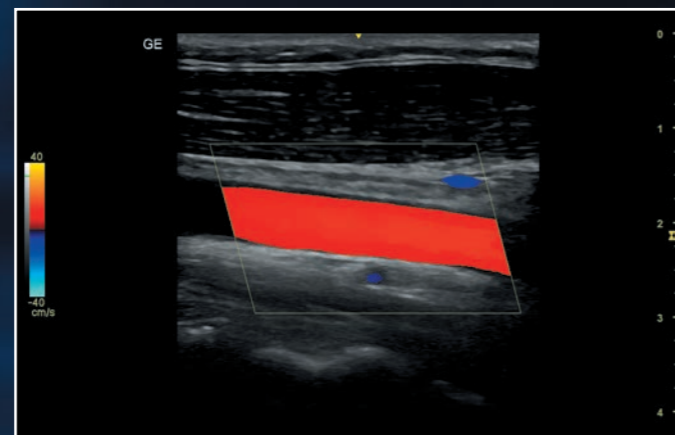
Изображение матки и эндометрия.



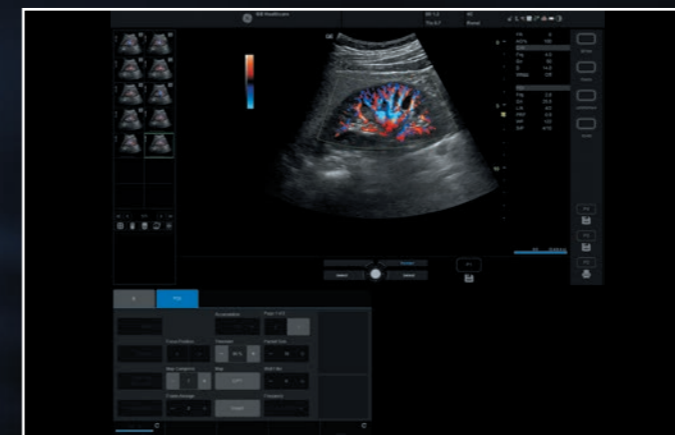
Компрессионная эластография на линейном датчике для оценки состояния тканей молочной железы.



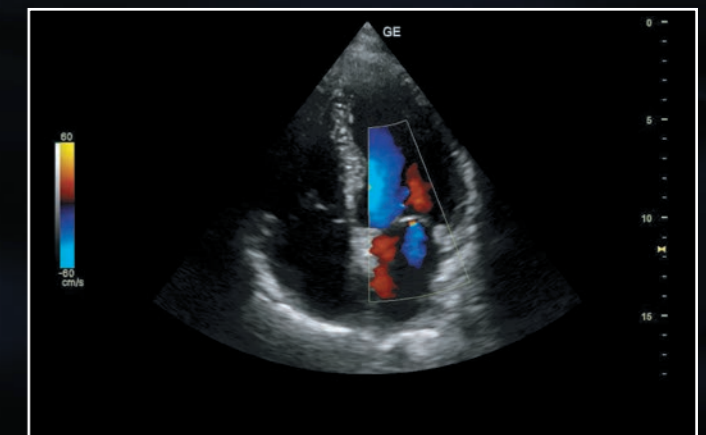
Режим тканевой доплерографии миокарда левого желудочка для оценки движения его сегментов.



Чувствительная цветная доплерография для оценки кровотока в крупных и мелких сосудах.



Чувствительная энергетическая направленная доплерография сосудов почки с визуализацией вплоть до капсулы.



Цветная доплерография, оптимизированная для оценки состояний сердечной мышцы, вен и артерий.

Комплексное решение

Уверенность. Универсальность. Удобство

Просто освоить. Выгодно использовать

Многочисленные протоколы обследования и дополнительные приложения помогут вам проводить широкий спектр исследований пациентов. Хорошо налаженный рабочий процесс благодаря интуитивным автоматизированным программам. Система запускается быстро и работает бесшумно. За счет своей компактности система легко размещается в небольшом пространстве и перемещается между кабинетами.



Scan Assistant позволяет создавать стандартизированные протоколы наиболее частых обследований, что снижает утомляемость врача и повышает воспроизводимость результатов



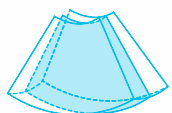
Записывайте **voice comments (голосовые комментарии)** на изображения для их воспроизведения при анализе результатов обследования



Whizz, динамическая настройка изображения, непрерывно оптимизирует изображение при сканировании, даже если вы перемещаетесь от одного органа или области к другим



Сравнивайте результаты текущего и предыдущего обследований с их одновременным отображением на экране с помощью инструмента **Follow-Up Tool (инструмента для сравнительного анализа обследований)**



Используйте **3D volume (объемную 3D)** визуализацию для получения детальных трехмерных изображений



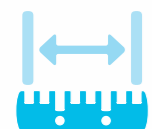
Используйте **заряд встроенного аккумулятора** при перемещении системы из одного помещения в другое без отключения электропитания



Получайте стандартные кардиологические изображения до, во время и после нагрузки с помощью функции **Stress Echo (стресс-эхокардиография)**



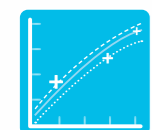
Network option (сетевые опции) используют облачное хранилище¹ для обмена изображениями при получении сторонней консультации²



Выполняйте **автоматические измерения** объема мочевого пузыря, размеров кист или образований, толщины комплекса интима-медиа, размеров плода и др.



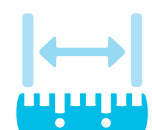
Для Вашего удобства используйте **TruScan**, чтобы просматривать и анализировать изображения после выполнения исследований



Используйте **диаграмму роста плода** для записи данных о росте и **тенденцию роста плода** для отслеживания его развития



Определяйте патологию шейки матки с помощью **эластографии**



Используйте функцию **SonoBiometry** для автоматического измерения стандартных размеров плода



Томографические ультразвуковые изображения (TUI) помогают оценить трехмерные срезы

ЭРГОНОМИЧНЫЕ ОПЦИИ ДЛЯ ВАШЕГО КОМФОРТА И КОМФОРТА ПАЦИЕНТА



Регулируемая по высоте консоль



Сенсорная панель

Большой дисплей Full HD

Шарнирный кронштейн монитора (опционально)

Подогреватель геля (опционально)

Встроенный аккумулятор (опционально)

4 разъема подключения датчиков (опционально)



Усовершенствуйте ваши навыки и будьте на волне технологий

- Scan Coach: обучающая программа с 3D-анимацией, анатомическими иллюстрациями и эталонными изображениями
- My Trainer: встроенная система помощи по обслуживанию, настройке и эксплуатации системы
- Размещенные в сети обучающие материалы о продукте и клиническом применении
- Программы обучения и удаленная поддержка по применению системы

Versana Premier

Доступные датчики



Конвексный датчик 4C-RS

Абдоминальные исследования, акушерство и гинекология, педиатрия, урология

Частотный диапазон — 2,0 — 5,0 МГц



Линейный датчик L6-12-RS

Малые органы, периферические сосуды, педиатрия, скелетно-мышечная система, эндокринология, поверхностно расположенные органы

Частотный диапазон — 4,0 — 13,0 МГц



Линейный датчик 12L-RS

Малые органы, периферические сосуды, педиатрия, скелетно-мышечная система, эндокринология, поверхностно расположенные органы

Частотный диапазон — 4,2 — 13,0 МГц



Линейный датчик L8-18i-RS

Поверхностные органы и структуры, периферические сосуды, неонатология и педиатрия, мышечно-скелетные поверхностные исследования

Частотный диапазон — 6,7 — 18,0 МГц



Микроконвексный внутриполостной E8C-RS

Акушерство и гинекология, урология

Частотный диапазон — 4,2 — 10,0 МГц

Угол сканирования — 128°



Микроконвексный внутриполостной E8Cs-RS

Акушерство и гинекология, урология

Частотный диапазон — 4,0 — 10,0 МГц

Угол сканирования — 168°

Микроконвексный датчик 8C-RS

Педиатрия, кардиология, абдоминальные исследования, транскраниальные исследования

Частотный диапазон — 4,2 — 10,0 МГц



Секторный датчик 3Sc-RS

Кардиология, абдоминальные исследования, транскраниальные исследования

Частотный диапазон — 1,7 — 4,0 МГц



Секторный датчик 6S-RS

Педиатрия, кардиология, абдоминальные исследования, транскраниальные исследования

Частотный диапазон — 3,0 — 7,0 МГц



Секторный датчик 12S-RS

Педиатрия, кардиология, абдоминальные исследования, транскраниальные исследования

Частотный диапазон — 4,5 — 12,0 МГц



Объемный датчик RAB2-6-RS

Абдоминальные и сосудистые исследования, акушерство, гинекология

Частотный диапазон — 2,0 — 6,0 МГц



Бипланный датчик BE9Cs-RS

Гинекология, урология, исследования простаты

Частотный диапазон — 4,0 — 10,0 МГц



Versana Premier

Доступные опции



Программные приложения, доступные по умолчанию

On-board report	Редактор отчетов
Whizz	Опция динамической оптимизации изображения в режиме реального времени
Voice Comment	Возможность добавлять к исследованию аудио-заметки и прослушивать их
Breast productivity	Исследование молочной железы с маркировкой, измерением и описанием образований с протоколом
Auto Bladder	Программа автоматического измерения размеров и объема мочевого пузыря
SonoBiometry	Автоматическое определение и измерение четырех основных параметров плода
Scan Coach	Программа обучения базовым навыкам сканирования
Scan Assistant	Программа для автоматизации и протоколирования этапов ультразвукового исследования
My Trainer	Программа, обучающая работе на аппарате с практическими советами и ответами на часто возникающие вопросы

Дополнительные программные опции, доступные к заказу

Программные приложения общего назначения

LOGIQ View	Режим панорамного сканирования с возможностью проведения измерений
Follow up	Опция восстановления всех параметров сканирования на основании предыдущего обследования пациента для оценки динамики изменений
BreastCare	Программный протокол для маркировки, измерения и описания образований в молочной железе. Проведение исследования по стандарту BI-RADS
Easy/Advanced 3D	Режим трехмерной реконструкции изображения методом свободной руки
Auto IMT	Автоматический расчет комплекса интима-медиа
Thyroid Pro	Программный протокол для маркировки, учета, измерения и описания узлов и образований в щитовидной железе. Проведение исследования по стандарту TI-RADS
VOCAL	Программа автоматического расчёта объёма образований и структур на основе данных автоматического трехмерного сканирования
Elastography	Программа оценки жесткости тканей методом компрессионной соноэластографии

Программные приложения для кардиологии

CWD	Опция постоянно-волнового доплера. Обеспечивает работу режима CW на секторных фазированных датчиках
TVI	Режим тканевого доплера
AMM	Анатомический M-режим
Stress Echo	Опция Стресс-эхо
Auto EF	Программа автоматической оценки глобальной сократительной функции ЛЖ

Программные приложения для визуализации сосудов

Needle rec	Программа улучшенной визуализации биопсийной иглы
B-flow™ Color	Режим недоплеровской визуализации кровотока

Ваш надежный партнер

Откройте для себя новый уровень взаимодействия

Ваш аппарат — наша забота

GE предлагает 3 года гарантии на системы Versana. Вы можете быть уверены в безопасности ваших инвестиций: аппарат прослужит долго и успешно справится с большим пациентопотоком.

- Высоквалифицированные сервисные инженеры
- Простое регулярное обслуживание, быстрый поиск неисправностей и ремонт
- Пять лет удаленной технической поддержки производителя

Десятилетия опыта GE в ваших руках

Выбирая Versana Premier Black, вы получаете преимущество работы на системе GE. Versana Premier Black специально создана и адаптирована под рутинные задачи с учетом всех клинических потребностей вашего медицинского центра и ваших пациентов.





Возможности роста

Ваш надежный помощник сегодня и в будущем

Оцените возможности семейства продуктов GE Healthcare

Команда поддержки прошла полную подготовку и аттестована компанией GE Healthcare.

- Поддержка экспертного уровня во время и после покупки
- Глубокие знания о продукте
- Техническая и клиническая поддержка удаленно или на месте

Персонализированные решения и возможности роста

Versana Premier Black позволяет оказывать широкий объем медицинских услуг. Вы можете выбрать базовую комплектацию с возможностью добавления большего количества датчиков и приложений программного обеспечения.

Или позволить экспертам GE помочь в выборе системы, которая соответствует вашим needs.

Клуб пользователей Versana. Узнавайте новое. Общайтесь по сети. Делитесь контентом

Клуб пользователей Versana дает вам доступ к материалам участников, которые помогут расширить ваши знания об УЗИ и улучшить качество оказываемых вами медицинских услуг. Это место обмена изображениями с вашими коллегами по всему миру.

- образовательные программы;
- размещенные в интернете обучающие видео;
- информация о решениях по обслуживанию и продуктах семейства Versana;
- актуальные сведения об УЗ-визуализации и медицинском обслуживании пациентов;
- уведомления о региональных событиях по УЗД и другие новости;
- доступ к широкому спектру клубов пользователей УЗ-систем GE Healthcare.



VERSANA PREMIER BLACK: УВЕРЕННОСТЬ В ДИАГНОСТИКЕ

Мощная. Универсальная. Производительная. Высококласная визуализация

*Versana Premier Black – это маркетинговое наименование конфигурации ультразвуковой системы Versana Premier, которая зарегистрирована на территории РФ под наименованием «Система ультразвуковая диагностическая медицинская Versana Premier с принадлежностями».

¹Требуется интернет-соединение.

²Передача изображений на мобильные устройства по технологии Bluetooth.

© Компания General Electric, 2021. Все права защищены.

Компания GE Healthcare оставляет за собой право вносить изменения в приведенные здесь характеристики и функции, а также снять продукт с производства в любое время без уведомления или обязательств. Свяжитесь с представителем компании GE Healthcare для получения наиболее актуальной информации.

GE, логотип GE и Versana Premier являются зарегистрированными товарными знаками компании General Electric.

GE Healthcare является подразделением компании General Electric. GE Medical Systems, Inc. осуществляет свою деятельность как GE Healthcare.

JB00291RU

